

Groningse toestanden

De maatschappelijke impact



rijksuniversiteit
groningen

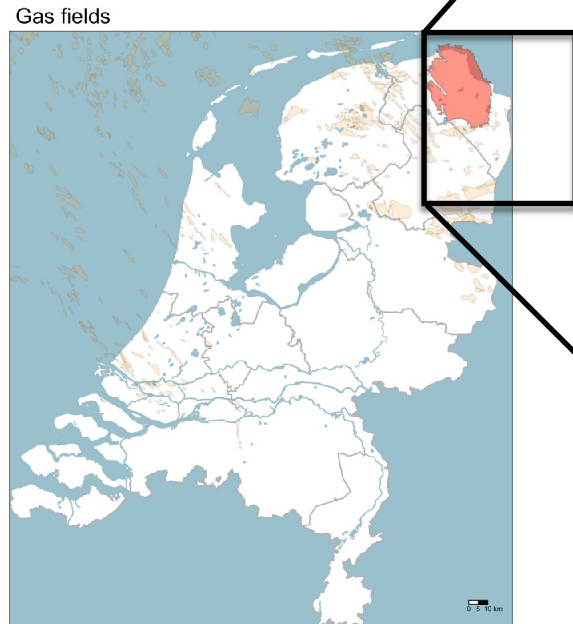
Prof. Tom Postmes



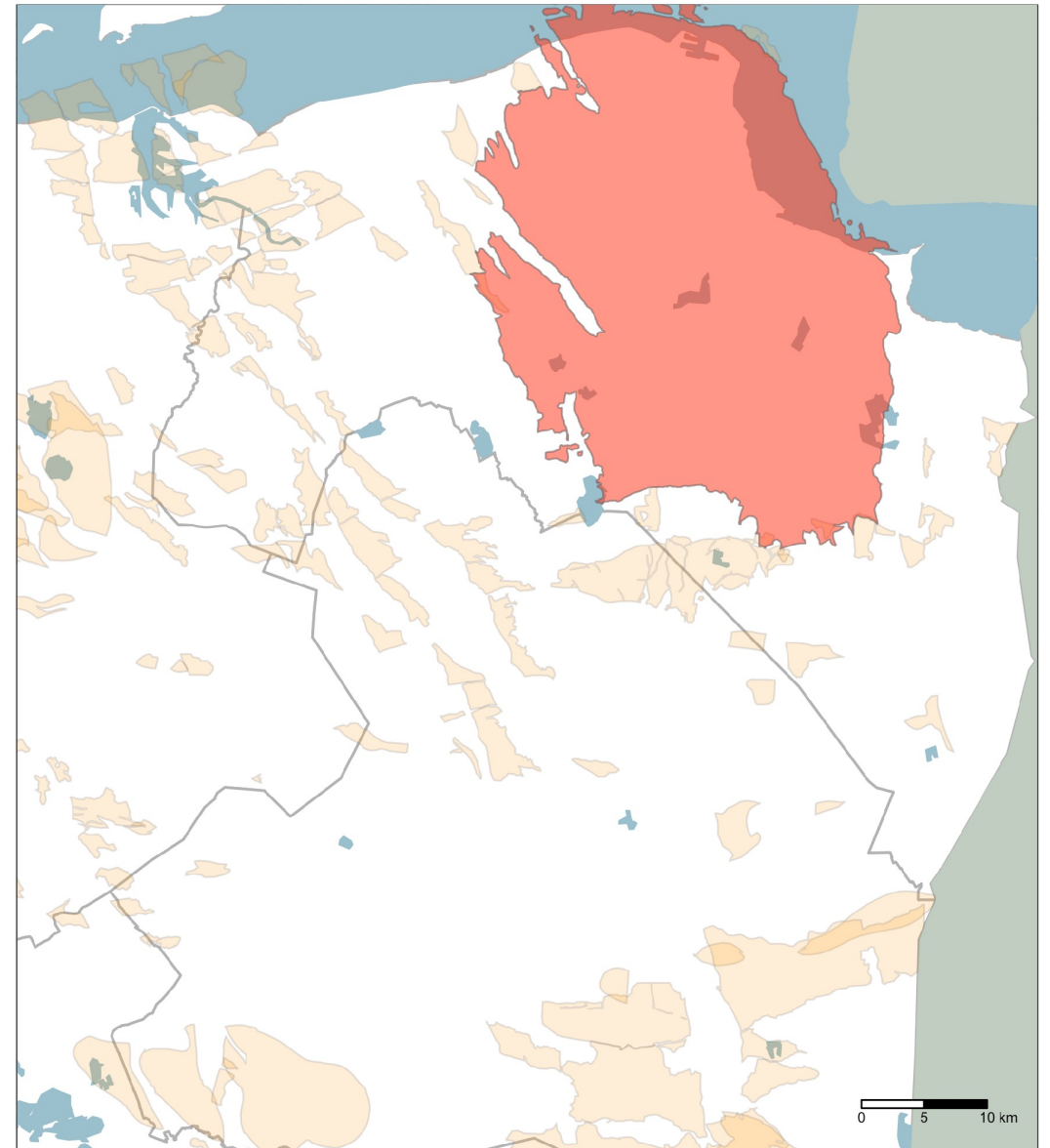
Kennisplatform
Leefbaar en Kansrijk
Groningen

Groningenveld

- Grootste in Europa



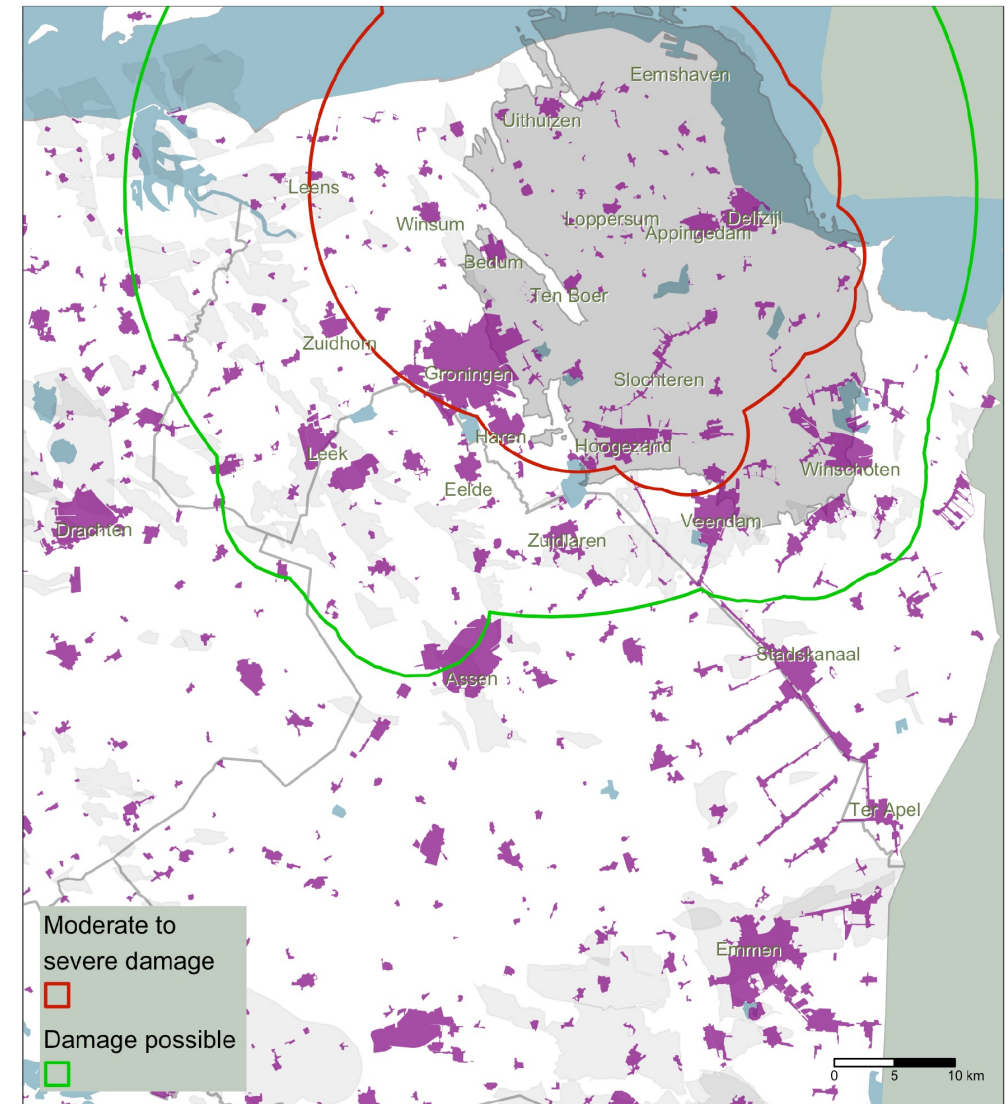
Gas fields



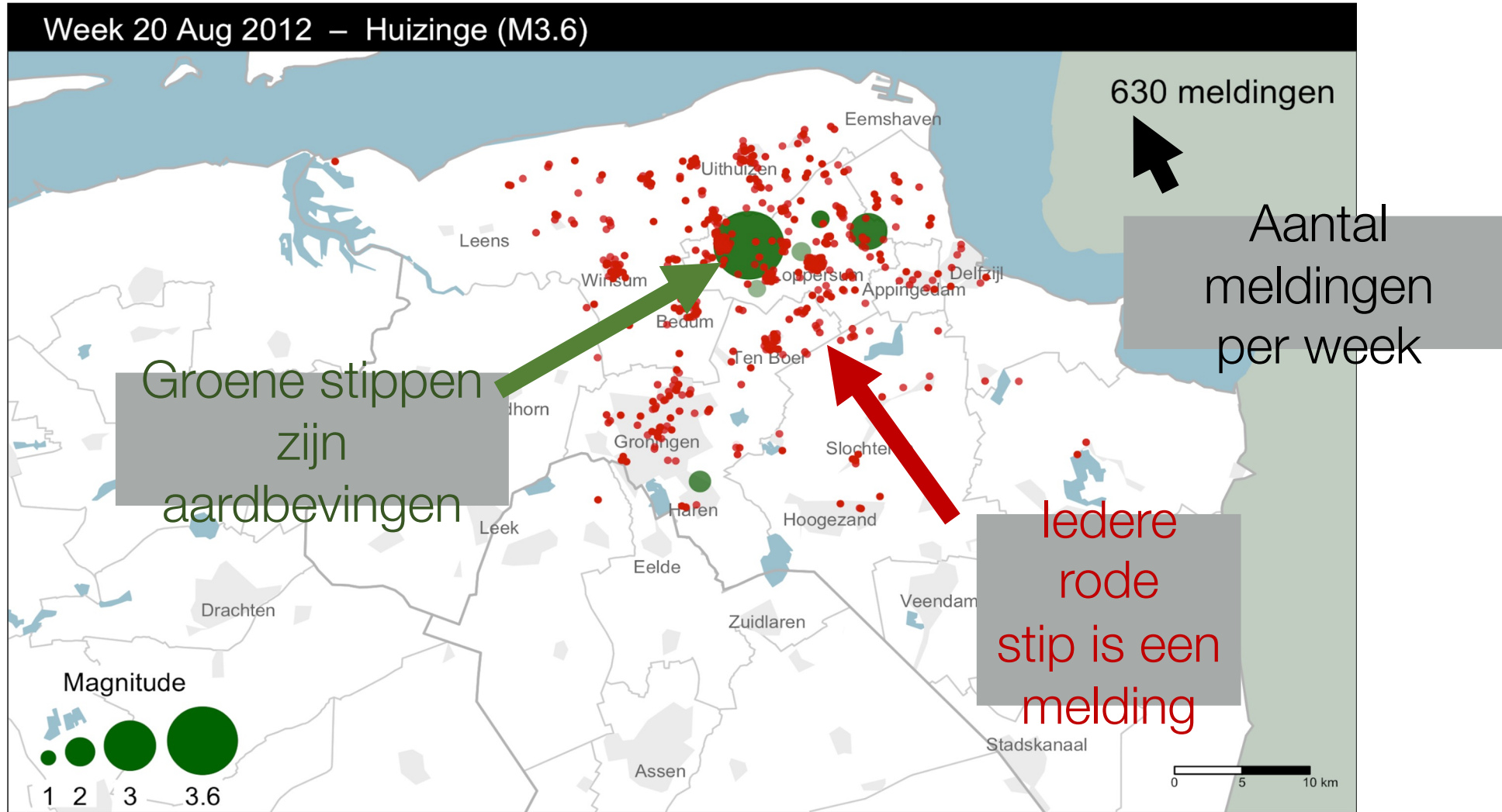
Boven het veld

- Dichtbevolkt
- Rood: NAM contour
193.192 woningen
±390.00 bewoners
- Groen: IMG gebied
309.862 Woningen
±590.00 bewoners

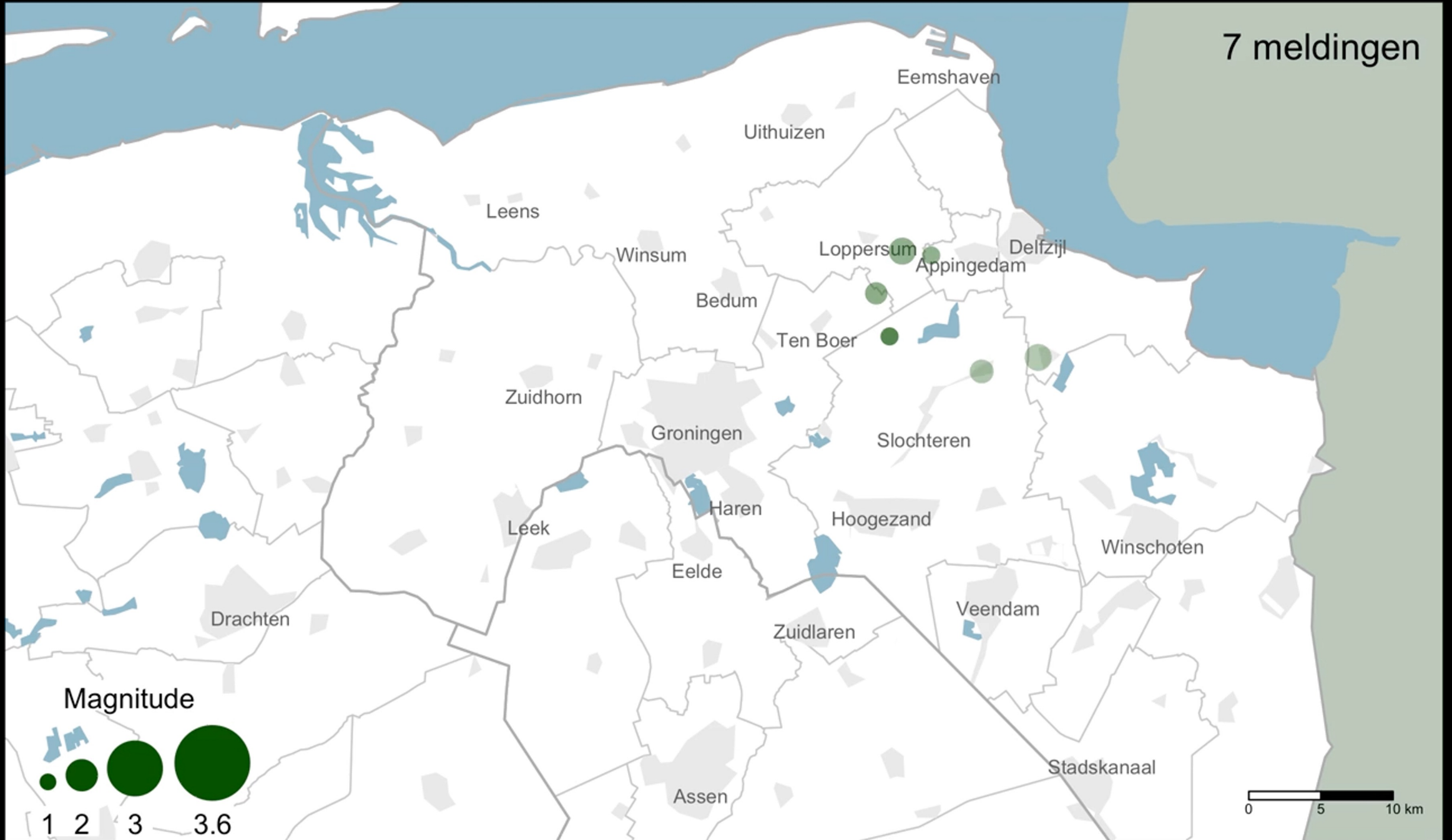
Built area



Een animatie van schadeclaims, 2012-2019



Week 16 Jul 2012





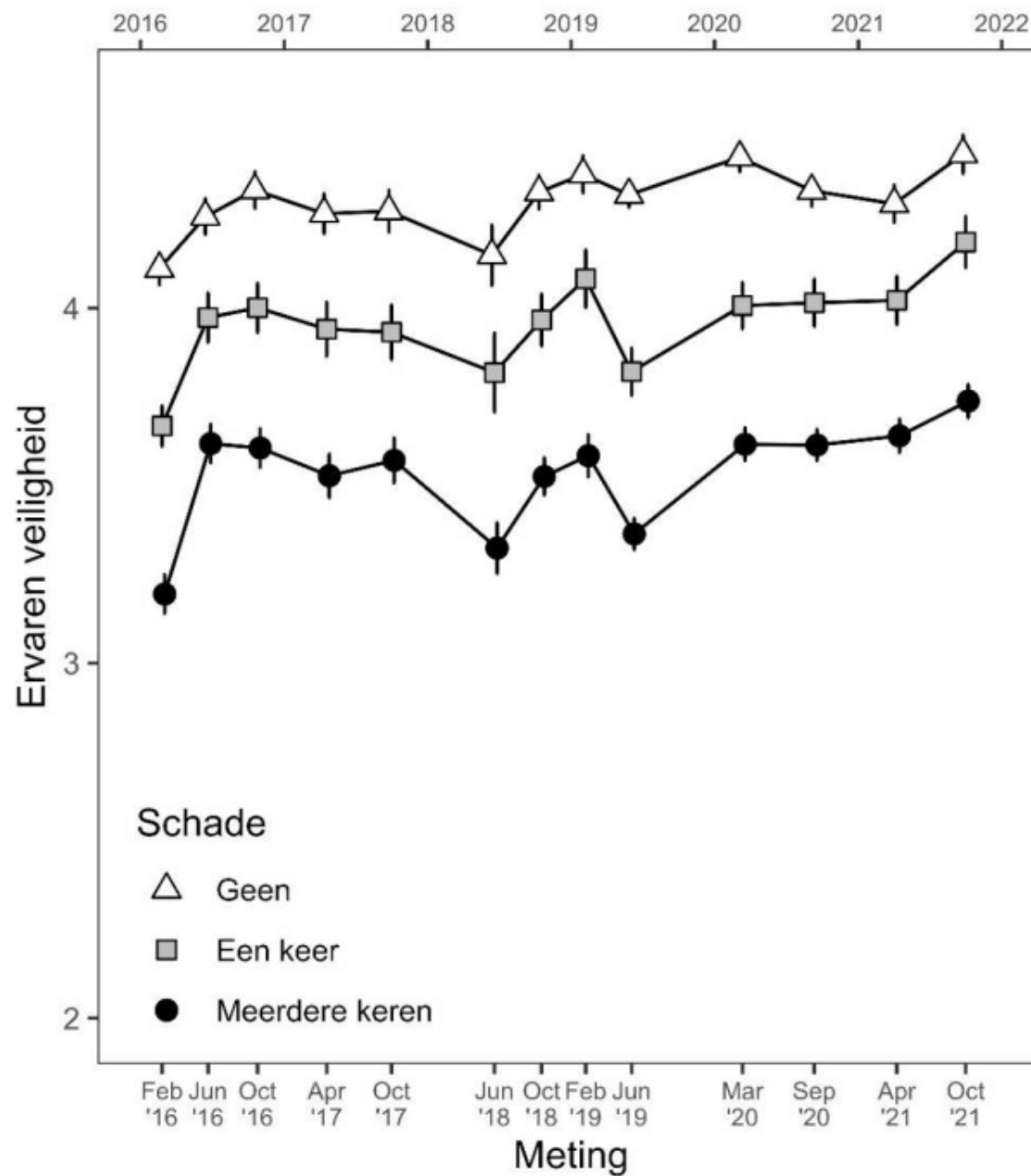
Impact bewoners

- Veiligheid
- Gedoe
- Gezondheid



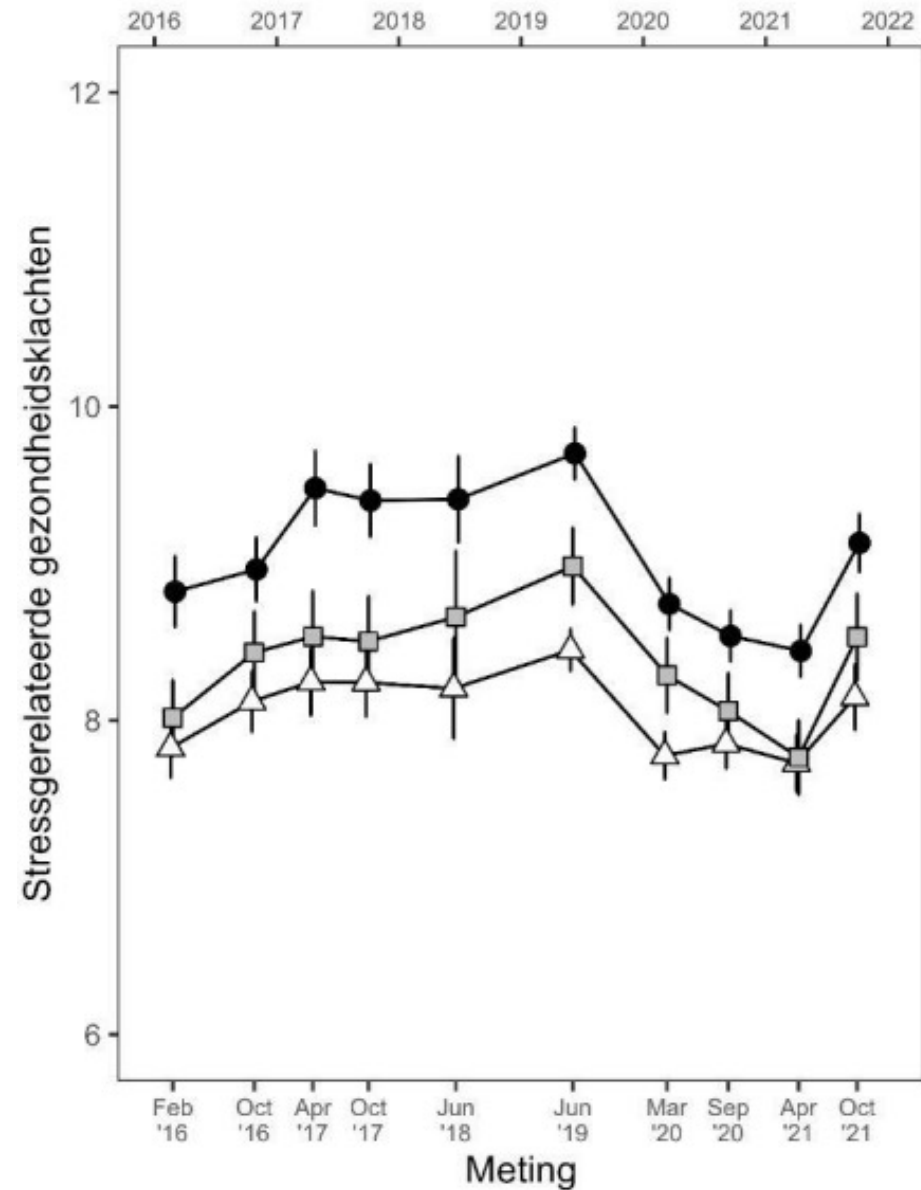
Sterk verminderde ervaren veiligheid

- Als gevolg van schade en versterking
- Na hevige beving
- Zwaarst getroffen (100.000 bewoners):
<50% voelt zich veilig



Chronische stress 2016 – 2023

- Als gevolg van schade en versterking
- Zwaarst getroffen groep:
verdubbeling van aantal met ernstige klachten



Maatschap- pelijke impact



Direct (fysieke ontwrichting)

1. Schade aan woningen, acute onveiligheid, total loss

Indirect (maatschappelijk, sociaal, psychologisch)

2. Slechte schadeafhandeling en nazorg
3. Ontwrichting door herstelmaatregelen (versterking)
4. Conflict bewoners—overheid—industrie
5. Verstoring woningmarkt
6. Impact op leefbaarheid en erfgoed
7. Gevoelens van onveiligheid en wantrouwen
8. Stress en slechte gezondheid

Opgave voor Nederland



Dit is over 10 jaar nog niet klaar

Versterking woningen

- In 2014: "5000 per jaar"
- In 2023: 2.869 versterkt
- 20.000 te gaan
- Volgens nieuwste norm : 3 op de 5 moet versterkt

Schademeldingen

- Sinds 2013: >240.000 meldingen
- 18.767 in behandeling
- Complexe gevallen: 1–2 jaar

Dank!

t.postmes@rug.nl

www.kennisplatformleefbaar.nl



[@KPliefbaar](https://twitter.com/KPleefbaar)



[@Kennisplatform](https://www.instagram.com/Kennisplatform)



[Kennisplatform Leefbaar
en Kansrijk Groningen](https://www.linkedin.com/company/kennisplatform-leefbaar-en-kansrijk-groningen)